



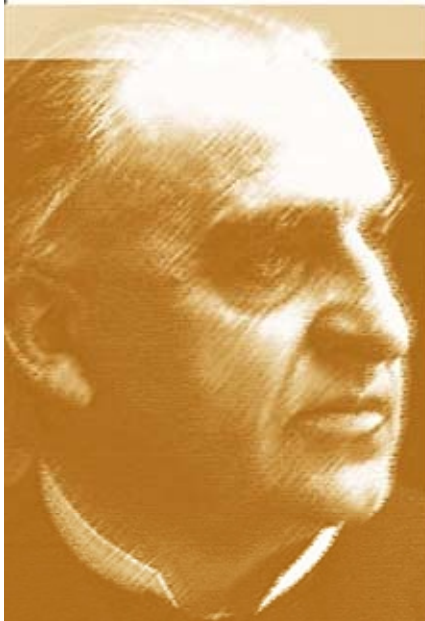
ASSOCIAZIONE ITALIANA
SCLEROSI MULTIPLA

sabato 18 giugno 2005
Convegno Scientifico



ASSOCIAZIONE ITALIANA
SCLEROSI LATERALE AMIOTROFICA

"Sclerosi Multipla e Sclerosi Laterale Amiotrofica: cosa le accomuna e cosa le differenzia? Parliamone insieme"



Jean Martin Charcot (1825-1893)

In occasione della settimana Nazionale per la Sclerosi Multipla "14-22 Maggio 2005" e della giornata Mondiale dedicata alla Sclerosi Laterale Amiotrofica "Global Day - 21 Giugno 2005", l'Associazione Italiana Sclerosi Multipla - Sezione di Novara e l'Associazione Italiana Sclerosi Laterale Amiotrofica con sede a Novara hanno organizzato questo convegno scientifico che tratta le due malattie.

Fine dell'incontro che vede relatori diversi specialisti di comprovata esperienza nelle malattie e nelle tematiche ad esse collegate, è quello di chiarire cosa le differenzia e come possano essere seguite con un progetto di continuità assistenziale che definisca le priorità, pianifichi e realizzi le strategie che consentano di raggiungere la migliore qualità di vita.

**Auditorium
"F.lli Olivieri"
Conservatorio
Statale
"Guido Cantelli"
NOVARA
Via Collegio
Gallarini, 1**

Il convegno è aperto a tutti, medici, operatori socio-sanitari, ammalati, e loro famigliari.

**LA PARTECIPAZIONE
È GRATUITA.**

- 8.30** Apertura Lavori
- 9.00** Prof. Francesco Monaco - SCLEROSI LATERALE AMIOTROFICA e SCLEROSI MULTIPLA: da CHARCOT alle CELLULE STAMINALI
- 9.30** Prof. Luigi Mancardi - INTENSA IMMUNOSOPPRESSIONE e CELLULE STAMINALI EMATOPOIETICHE nella SCLEROSI MULTIPLA
- 10.00** Dr.ssa Letizia Mazzini - SCLEROSI LATERALE AMIOTROFICA, dalla RICERCA di BASE all'APPLICAZIONE CLINICA
- 10.30** Dr. Maurizio Angelo Leone - NUOVE PROSPETTIVE di ASSISTENZA per i PAZIENTI con SCLEROSI MULTIPLA e SCLEROSI LATERALE AMIOTROFICA
- 11.00** Coffee Break
- 11.30** Dr. Cristoforo Comi - ASPETTI NEURODEGENERATIVI COMUNI a SCLEROSI MULTIPLA e SCLEROSI LATERALE AMIOTROFICA
- 12.00** Dr. Mauro Buschini - RUOLO delle ASSOCIAZIONI nelle ATTIVITÀ di SOSTEGNO agli AMMALATI e loro FAMIGLIARI
- 12.30** Dr. Mario Melazzini - I BISOGNI del PAZIENTE con SCLEROSI LATERALE AMIOTROFICA e l'ESPERIENZA del CENTRO di ASCOLTO e CONSULENZA per la SLA
- 13.00** Dr.ssa Ida Grossi - Dr. Lorenzo Brusa - Un PROGETTO CONDIVISO: la CONTINUITÀ ASSISTENZIALE
- 13.30** Chiusura lavori

con il patrocinio di:



COMUNE
DI NOVARA
Assessorato alla Cultura



ORDINE PROVINCIALE
DEI MEDICI CHIRURGI
E DEGLI ODONTOIATRI DI NOVARA



in collaborazione con:
Centro di Servizio
per il Volontariato
della Provincia di Novara