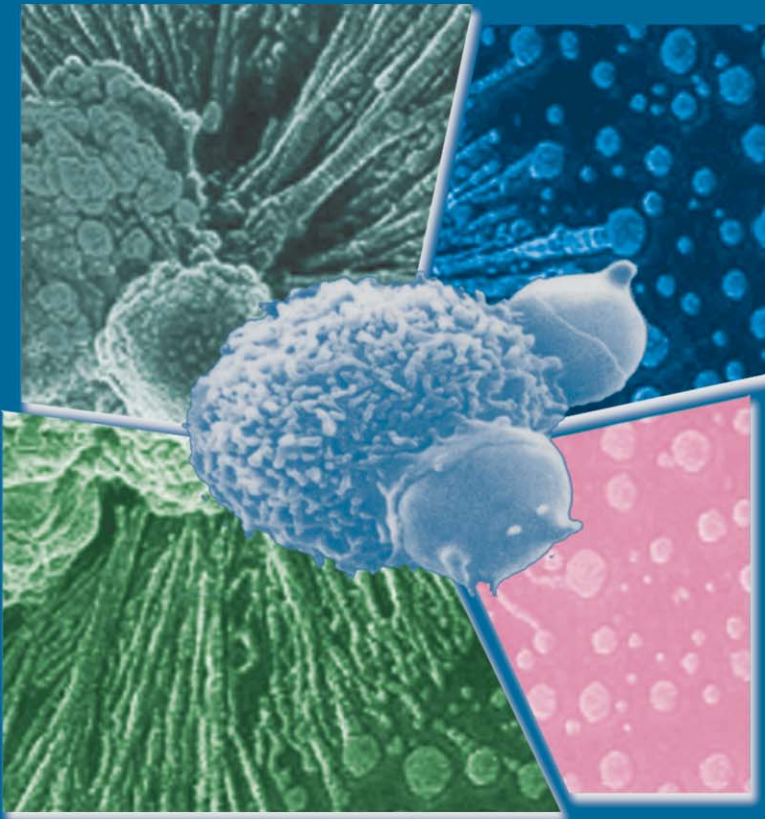


3 ° INCONTRO GIMEMA

roma, 18 marzo 2005

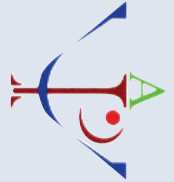
Malattia di Gaucher Istiocitosi a Cellule di Langerhans



Azienda Policlinico Umberto I
Università degli Studi di Roma "La Sapienza"
Facoltà di Medicina e Chirurgia
Dipartimento di Biotecnologie Cellulari ed Ematologia



Università degli Studi di Roma "La Sapienza"
Facoltà di Medicina e Chirurgia



Azienda Policlinico Umberto I

con il patrocinio di:

Comitato Scientifico

Luigi Frati

Preside della Facoltà di Medicina e Chirurgia, Università degli Studi di Roma "La Sapienza"

Dino Cosi

Commissario Straordinario, Azienda Policlinico Umberto I, Roma

Franco Mandelli

Direttore I Scuola di Ematologia, Università degli Studi di Roma "La Sapienza"

Roberto Foà

Coordinatore della Sezione di Ematologia, Dipartimento di Biotecnologie Cellulari ed Ematologia, Università degli Studi di Roma "La Sapienza"

Fernanda Torquati

Presidente della Associazione Italiana Gaucher

Responsabile Scientifico

Fiorina Giona

Ematologo ed Internista, Dirigente Medico di I Livello, Sezione di Ematologia, Dipartimento di Biotecnologie Cellulari ed Ematologia, Università degli Studi di Roma "La Sapienza"

Docenti

Angela Amendola

Ematologo, Dirigente Medico di I Livello, Sezione di Ematologia, Dipartimento di Biotecnologie Cellulari ed Ematologia, Università degli Studi di Roma "La Sapienza"

Alessandro Andriani

Ematologo ed Internista, Dirigente Medico di I Livello, U.O.S. di Ematologia, Ospedale "San Giacomo", Roma

Susanna Annibaldi

Odontostomatologo, Professore Associato di Chirurgia Odontostomatologica, Dipartimento di Scienze Odontostomatologiche, Università degli Studi di Roma "La Sapienza"

Maria Domenica Cappellini

Ematologo e Gastroenterologo, Professore Straordinario di Medicina Interna, Dipartimento di Medicina Interna, Ospedale Maggiore Policlinico, Università degli Studi di Milano

Anna Dell'Acqua

Radiologo, Dirigente Medico di I Livello, U.O. di Radiologia, Istituto "G. Gaslini", IRCCS, Genova

Maja Di Rocco

Pediatria e Neuro-Psichiatra Infantile, Dirigente Medico di I Livello, U.O. di Malattie Rare, Istituto "G. Gaslini", IRCCS, Genova

Teresa Fadda

Chirurgo Maxillo-Facciale, Ricercatore, Dipartimento di Scienze Odontostomatologiche, Università degli Studi di Roma "La Sapienza"

Paola Grammatico

Specialista in Genetica Medica, Professore Associato Dipartimento di Medicina Sperimentale e Patologia, Università degli Studi di Roma "La Sapienza"

Gaetano Giuffrida

Ematologo, Dirigente Medico di I Livello, Divisione Clinicizzata di Ematologia con Trapianto, Ospedale Ferrarotto, Catania

Gianfranco Gualdi

Radiologo, Dirigente Medico di II Livello, Direttore del Servizio di Radiologia, Dipartimento Emergenza, Azienda Ospedaliera Policlinico Umberto I, Roma

Riccardo Haupt

Pediatra, Dirigente Medico di I Livello, Responsabile Modulo Funzionale "Epidemiologia e Biostatistica", U.O. Direzione Scientifica, Istituto "G. Gaslini" IRCCS, Genova

Silvia Linari

Ematologo, Dirigente Medico di I Livello, U.O. di Ematologia, Agenzia per l'Emofilia, Azienda Ospedaliero - Universitaria "Careggi", Firenze

Giuliano Mariani

Medico di Medicina Nucleare, Professore Ordinario, Direttore del Centro Regionale di Medicina Nucleare, Azienda Ospedaliera Universitaria Pisana, Direttore della Scuola di Specializzazione in Medicina Nucleare, Università di Pisa

Giovanna Palumbo

Ematologo, Sezione di Ematologia, Dipartimento di Biotecnologie Cellulari ed Ematologia, Università degli Studi di Roma "La Sapienza"

Gian Luca Sfaciotti

Odontostomatologo, Professore Associato, Dipartimento di Scienze Odontostomatologiche, Università degli Studi di Roma "La Sapienza"

Domenica Taruscio

Anatomo Patologo, Medico Ricercatore, Centro Nazionale Malattie Rare, Istituto Superiore di Sanità, Roma

Obiettivi

Il corso si articola in due parti, la prima (mattino) dedicata alla Malattia di Gaucher, la seconda (pomeriggio) all'Istiocitosi a cellule di Langerhans.

Esso si propone, attraverso un approccio multidisciplinare, necessario per affrontare patologie multistemiche come quelle oggetto del corso, i seguenti obiettivi:

- migliorare la conoscenza delle patologia in oggetto nelle sue varie tipologie e manifestazioni patologiche
- aggiornare sulle metodiche di valutazione e follow-up delle complicanze cliniche
- approfondire le tematiche relative alla gestione del paziente affetto da tali patologie.

Programma Scientifico

08.20	Registrazione dei partecipanti
08.50	Saluto di benvenuto <i>L. Frati, D. Cosi, F. Mandelli, R. Foà (Roma)</i>
09.00 - 09.45	I sessione - Malattie rare in ematologia <i>Moderatore: R. Foà (Roma)</i>
09.00 - 09.30	Il registro nazionale delle malattie rare <i>D. Taruscio (Roma)</i>
09.30 - 09.45	Malattie rare di interesse ematologico <i>F. Giona (Roma)</i>
09.45 - 11.15	II sessione - Malattia di Gaucher e patologie associate <i>Moderatore: F. Giona (Roma)</i>
09.45 - 10.45	Malattia di Gaucher e neoplasie: presentazione e discussione interattiva di casi clinici <i>M.D. Cappellini (Milano), G. Giuffrida (Catania), S. Linari (Firenze)</i>
10.45 - 11.15	Emocromatosi e malattia di Gaucher: presentazione e discussione interattiva di casi clinici <i>P. Grammatico, G. Palumbo (Roma)</i>
11.15 - 11.30	<i>Pausa caffè</i>
11.30 - 13.30	III sessione - Coinvolgimento osseo nella malattia di Gaucher <i>Moderatore: G. Mariani (Pisa)</i>
11.30 - 12.00	Complicanze scheletriche della malattia di Gaucher <i>M. Di Rocco (Genova)</i>
12.00 - 12.30	Ruolo della RNM nella malattia di Gaucher <i>A. Dell'Acqua (Genova)</i>
12.30 - 13.30	Esperienze a confronto Malattie di Gaucher e compromissione ossea <i>Moderatore: F. Giona (Roma)</i> <i>Discutono: M. Di Rocco (Genova), A. Dell'Acqua (Genova), G. Mariani (Pisa), S. Linari (Firenze)</i>
13.30 - 14.30	<i>Pausa pranzo</i>

14.30 - 15.45	IV sessione - Monitoraggio clinico terapeutico: prospettive future Moderatore: A. Amendola (Roma)
14.30 - 14.45	Screening trombofilico nella malattia di Gaucher G. Giuffrida (Catania)
14.45 - 15.45	Gestione della malattia di Gaucher e creazione di un network: utilità e prospettive A. Andriani, G. Palumbo (Roma)
15.45 - 18.30	V sessione - Istiocitosi a cellule di Langerhans Moderatore: F. Giona (Roma)
15.45 - 16.15	Linee guida GIMEMA 2001: risultati preliminari F. Giona (Roma)
16.15 - 16.45	Istiocitosi a cellule di Langerhans e neoplasie associate R. Haupt (Genova)
16.45 - 18.15	Esperienze a confronto Istiocitosi del massiccio facciale: approccio multidisciplinare Moderatore: F. Giona (Roma) Discutono: T. Fadda, S. Annibaldi, G.L. Sfaciotti, G. Gualdi (Roma)
18.15 - 18.30	Considerazioni conclusive F. Torquati (Firenze)
18.30 - 19.00	Test di valutazione

E.C.M.

È stata presentata al Ministero della Salute domanda di accreditamento ECM per le seguenti professioni:

- Medico Chirurgo
specialisti in: Ematologia, Medicina Interna, Pediatria
Rif. ECM 322- 179039

- Farmacista Ospedaliero
Rif. ECM 322- 179042

Gli ECM saranno assegnati a tutti coloro che:

- appartengono alle categorie professionali sopra indicate
- partecipano all'intera durata dell'Incontro
- superano il test di valutazione

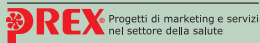
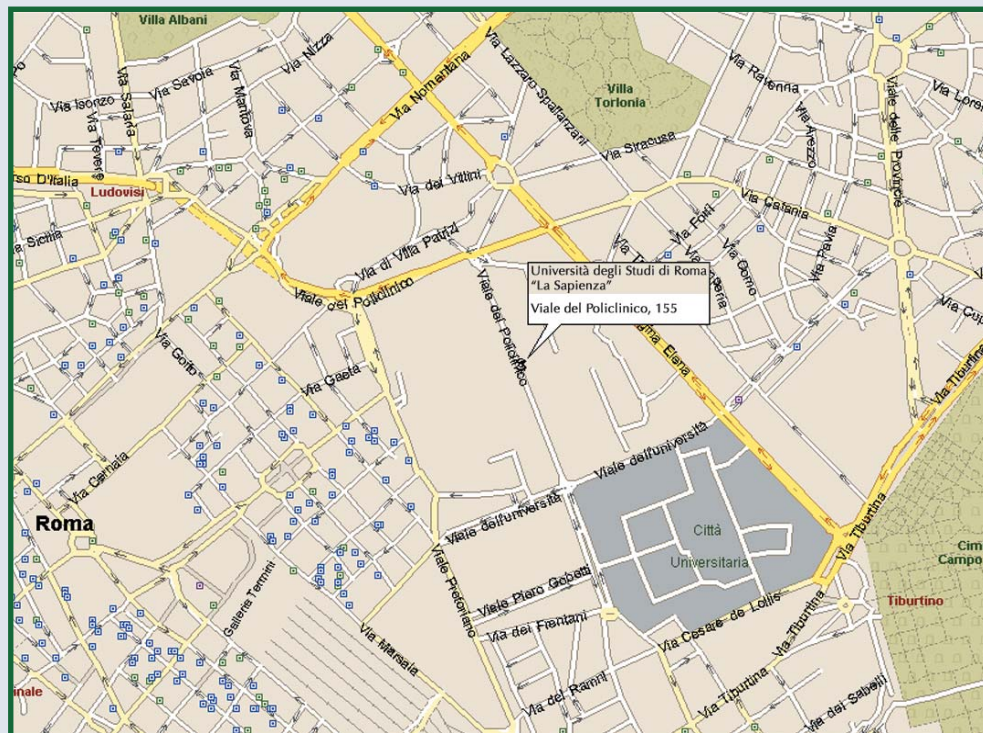
L'attestato E.C.M. sarà inviato post-evento al termine dell'elaborazione delle verifiche di apprendimento.

Attestato di partecipazione

Alla fine del corso verrà rilasciato un attestato di partecipazione a tutti coloro che avranno regolarmente partecipato.

Sede del Corso

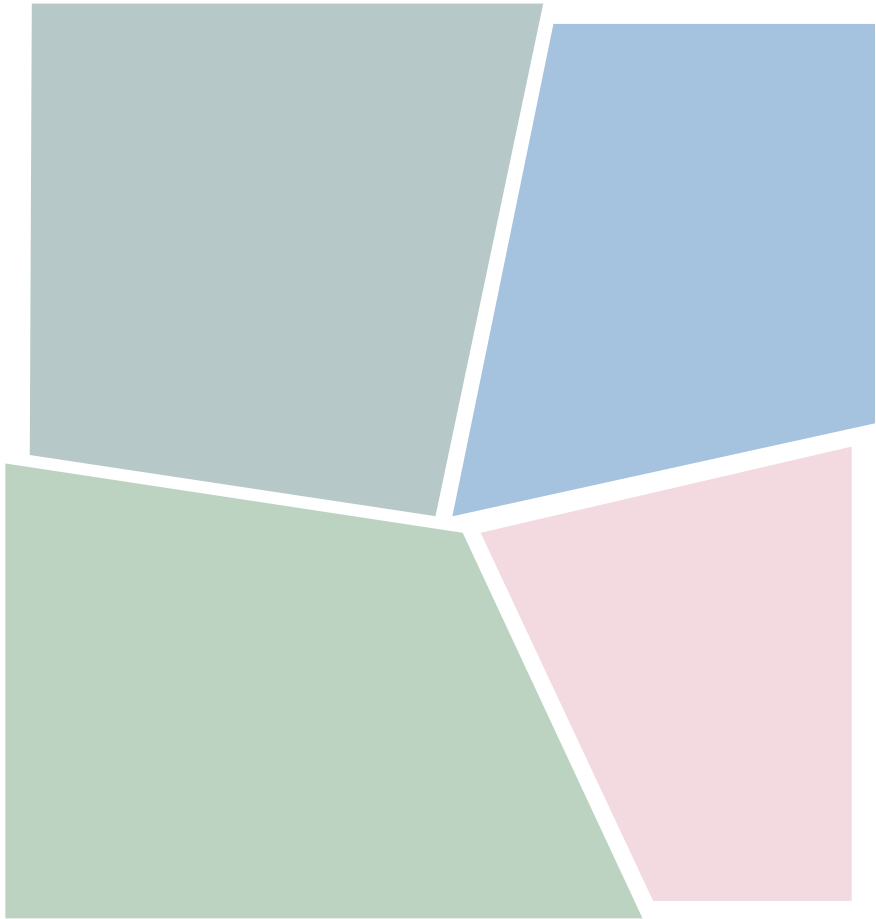
Aula Stefanini
Il Clinica Chirurgica
Facoltà di Medicina e Chirurgia
Università degli Studi di Roma "La Sapienza"
Viale del Policlinico, 155 - 00161 - Roma



Via A. Fava, 25
20125 Milano
tel. 02 67 972 1
fax 02 67 972 300

Viale XXI Aprile, 38/B
00162 Roma
tel. 06 44 20 26 52 (int. 204)
fax 06 45 42 25 83

e-mail: congressi@prex.it
internet: www.prexspa.it



Con il contributo educazionale



Dompé Biotec

genzyme
Therapeutics