

12 mesi per complessivi 60 crediti, pari a 1500 ore

## Presentazione

L'Università Cattolica del Sacro Cuore, per iniziativa della Facoltà di Scienze della Formazione, e in collaborazione con la Fondazione I.R.C.C.S. Istituto Neurologico "C. Besta" di Milano, istituisce per l'anno accademico 2007/2008 la II edizione del corso di Master universitario di secondo livello in "CASE MANAGER. BIOETICA, SCIENZE UMANE E ICF PER PROGETTARE E UNIRE LE RETI CON E PER LE PERSONE CON DISABILITÀ".

Il corso di Master universitario di secondo livello ha la durata di 12 mesi per complessivi 60 crediti, pari a 1500 ore.

## Finalità e Profilo Professionale

Il Master universitario in "CASE MANAGER. BIOETICA, SCIENZE UMANE E ICF PER PROGETTARE E UNIRE LE RETI CON E PER LE PERSONE CON DISABILITÀ" si propone di fornire gli strumenti metodologici ed operativi richiesti per operare in contesti educativi, lavorativi e socio-sanitari tenendo conto della transizione epidemiologica in atto (passaggio dalla prevalenza di malattie acute a quella di malattie croniche invalidanti).

Il Case Manager, partendo dalla valutazione dei bisogni della persona con disabilità, è in grado di coordinare e attivare il lavoro di rete, organizzare piani operativi e di lavoro, avviare e migliorare i percorsi assistenziali, svolgere funzioni di collegamento e di monitoraggio.

La Classificazione ICF e il modello biopsicosociale centrato sulla persona rappresentano la base teorica e concettuale sulla quale si fonda il lavoro del Case Manager e dei network socio-sanitari da lui stesso attivati ed è il filo conduttore e il linguaggio comune multidisciplinare del programma del Master.

Il case management può essere definito come un metodo di lavoro in grado di analizzare le offerte disponibili e allo stesso tempo di superare i confini tra i servizi. In sintesi il Case Manager, consapevole delle dinamiche culturali in atto e delle problematiche bioetiche, interviene, sulla base di una chiara concezione delle persona e dei suoi diritti inalienabili, assicurando un servizio multidisciplinare centrato sulla persona e sulle sue esigenze piuttosto che solo sull'organizzazione e i bisogni del sistema stesso.

## Sbocchi Professionali

Il case management è utilizzabile in tutti i contesti relativi alla disabilità da patologia acuta e da patologie croniche ed è utile in tutte le fasce di età: bambini, adulti, anziani.

Le aree che possono beneficiare del lavoro di raccordo del case manager sono il settore socio sanitario, il settore scolastico (integrazione, inclusione, networking), programmi relativi all'impiego (inserimento, reinserimento, supporto e ridefinizione), programmi di sviluppo di attività del tempo libero (sport, turismo, cultura).

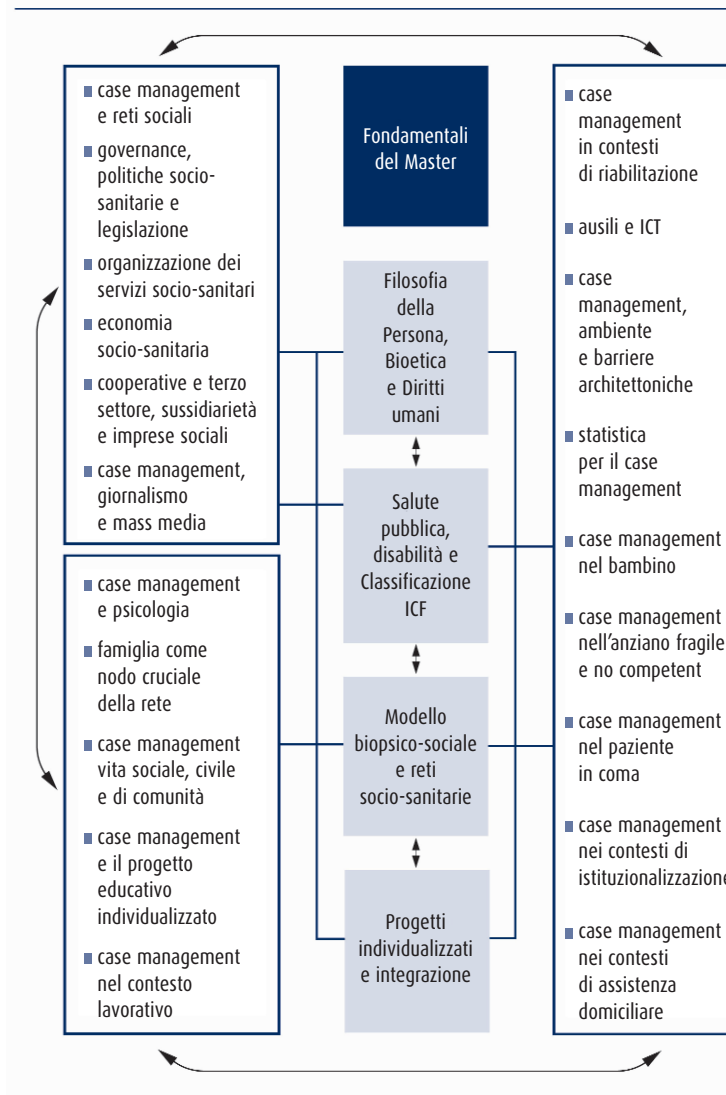
Le competenze del Case Manager sono richieste negli ospedali, Asl, cooperative e organizzazioni no profit, nei servizi sociali delle amministrazioni pubbliche e in tutte le iniziative di carattere sociale e sanitario che prevedano una collaborazione fra le varie forze del territorio.

## Destinatari

Il Master è rivolto a candidati in possesso di titolo di laurea quadriennale o quinquennale (vecchio ordinamento) o specialistica (nuovo ordinamento) conseguita presso Università italiane o equivalenti.

## Programma Formativo

Il progetto formativo è strutturato in **corsi fondamentali**, che introducono principi generali costituenti la base delle competenze necessarie al Case Manager, e da **aree di approfondimento** che, come evidenziato nello schema, sono necessarie per comprendere la pluralità delle esigenze e dei contesti nei quali si esercita la professionalità del case management.



## Struttura e Crediti Formativi

Il master ha la durata di un anno accademico per complessivi 60 crediti pari a 1500 ore, così suddivise:

- 450 ore di didattica di cui 320 di lezioni frontali
- 200 ore di stage/tirocinio
- 500 ore di studio individuale
- 350 ore di elaborato finale

La valutazione degli apprendimenti avverrà attraverso un elaborato finale. I partecipanti al master sono esentati dall'obbligo dei crediti ECM per l'anno in cui si svolge il master.

## Organizzazione del Master

Sede del master è l'Università Cattolica del Sacro Cuore di Milano.

Il calendario delle attività formative in presenza impegnerà per una settimana intensiva (lunedì-venerdì) al mese da novembre 2007 a giugno 2008. È prevista una formazione a distanza on-line attraverso la quale possono essere scaricati strumenti di approfondimento, esercitazione e applicazione.

La frequenza delle lezioni è obbligatoria: è ammessa un'assenza massima pari al 25% delle ore complessive.

### Calendario delle Lezioni

19-23 Novembre 2007	17-21 Dicembre 2007
14-18 Gennaio 2008	11-15 Febbraio 2008
10-14 Marzo 2008	14-18 Aprile 2008
12-16 Maggio 2008	16-20 Giugno 2008

## Titolo Finale

A coloro che avranno ultimato il percorso formativo previsto sarà rilasciato il titolo di Master universitario di II livello (executive) in "Case Manager".

## Direzione Scientifica

**Direttore del Master:** Prof. Adriano Pessina, *Docente di Filosofia morale, Direttore del Centro di Ateneo di Bioetica, Università Cattolica del Sacro Cuore*

**Coordinatore Scientifico:** Prof. Matilde Leonardi, *Responsabile Struttura Semplice Dipartimentale Headnet - Neurologia, Salute pubblica, Disabilità - Direzione Scientifica Fondazione I.R.C.C.S. Istituto Neurologico "C. Besta", Milano*

**Consiglio direttivo:** Prof. Adriano Pessina, Prof. Matilde Leonardi, Prof. Luigi d'Alonzo, *Coordinatore del Corso di Laurea specialistica in "Consulenza pedagogica per la disabilità e la marginalità", Università Cattolica del Sacro Cuore, Milano*  
 Prof. Michele Lenoci, *Presidente della Facoltà di Scienze della Formazione, Università Cattolica del Sacro Cuore, Milano*  
 Prof. Ferdinando Cornelio, *Direttore scientifico della Fondazione I.R.C.C.S. Istituto Neurologico "C. Besta", Milano*

Master  
Il livello  
(executive)  
in "Case  
Manager"



## Comitato Scientifico e Tutors

- **Struttura Semplice Dipartimentale Headnet - Neurologia, Salute pubblica, Disabilità - Direzione Scientifica, Fondazione I.R.C.C.S. Istituto Neurologico "C. Besta", Milano**  
Matilde Leonardi, Daniela Ajovalasit, Francesca Albanesi, Giovanni Cattoni, Paolo Cornelio, Antonio Malafarina, Camilla Pisoni, Alberto Raggi
- **Centro di Ateneo di Bioetica - Università Cattolica del Sacro Cuore, Milano:**  
Adriano Pessina, Silvia Bressi, Elena Colombetti, Alessio Musio, Stefania Radaelli, Susanna Taraschi, Francesca Viganò

Il corpo docente è composto da docenti universitari, esperti del settore, dirigenti di aziende pubbliche e private, rappresentanti di associazioni di pazienti e di persone con disabilità, responsabili di centri di ricerca. Durante l'anno verranno organizzate letture magistrali e testimonianze.

## Modalità di Ammissione

Il Master prevede un massimo di 50 partecipanti. I candidati saranno selezionati sulla base del curriculum, dei titoli presentati e di un colloquio individuale mirato ad accertare motivazioni ed attese. Le domande di iscrizione dovranno pervenire entro il 12 ottobre 2007 secondo le modalità indicate sul sito <http://www.unicatt.it/masteruniversitario>.

La domanda andrà corredata di:

- dettagliato curriculum vitae
- certificato di laurea con l'indicazione degli esami sostenuti e votazioni riportate
- copia del versamento del contributo di ammissione di € 50

La segreteria dell'Ufficio Master **convocherà i candidati per un colloquio di selezione**; dopo tale colloquio gli ammessi dovranno perfezionare l'immatricolazione entro il 30 ottobre 2007 presso l'ufficio Master dell'Università Cattolica, pena decadenza dell'ammissione. La direzione del Master si riserva la valutazione di attivare il master nel caso pervenga un numero di domande inferiore al programmato.

La quota di partecipazione è di € 3.500 e dovrà essere versata secondo le seguenti scadenze:

- € 1.450 all'immatricolazione (entro il 30 ottobre 2007)
- € 1.000 entro dicembre 2007
- € 1.000 entro marzo 2008

È attiva una convenzione tra l'Università Cattolica e Banca Intesa per la concessione di prestiti d'onore finalizzati alla copertura dei costi di partecipazione al Master. Per maggiori informazioni consultare il sito [www.intesabridge.it](http://www.intesabridge.it)

## Informazioni

Università Cattolica del Sacro Cuore  
Ufficio Master  
Via Carducci, 28/30  
20123 Milano

Tel. 02/7234.3860  
Fax 02/7234.5202  
email: [master.universitari@unicatt.it](mailto:master.universitari@unicatt.it)  
[www.unicatt.it/masteruniversitario](http://www.unicatt.it/masteruniversitario)

Le domande di iscrizione dovranno pervenire entro il 12 ottobre 2007 secondo le modalità indicate sul sito <http://www.unicatt.it/masteruniversitario>



Università Cattolica del Sacro Cuore  
[www.unicatt.it](http://www.unicatt.it)

# CASE MANAGER

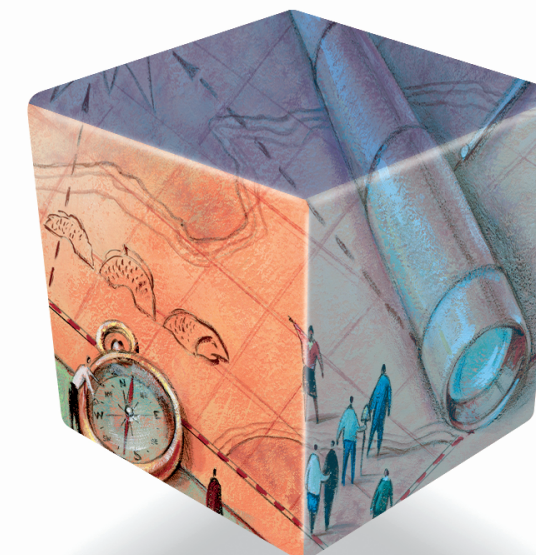
Bioetica, Scienze Umane e ICF  
per Progettare e Unire le Reti  
con e per le Persone con Disabilità



Centro di Ateneo  
di Bioetica



Fondazione I.R.C.C.S.  
Istituto Neurologico "C. Besta"



II Edizione

Master universitario di secondo livello  
Facoltà di Scienze della Formazione

Con il patrocinio di:



Regione Lombardia  
Famiglia e Solidarietà Sociale



Anno Accademico 2007-2008