

## INFORMAZIONI GENERALI

### SEDE DELL'EVENTO

Aula Magna "A.M. Dogliotti"  
Centro Congressi Molinette  
Corso Bramante, 88 - Torino

### ISCRIZIONI

La partecipazione al Convegno è gratuita.  
Per l'iscrizione si prega di compilare la Scheda  
on line sul sito [www.seleneweb.com](http://www.seleneweb.com) oppure  
inviare alla Segreteria Organizzativa la Scheda di  
Iscrizione allegata. La Segreteria provvederà a  
dare conferma dell'iscrizione via mail.

### CREDITI ECM

Sono in corso le pratiche per l'accreditamento  
ECM dell'evento per la professione "Medico  
Chirurgo".

## PATROCINI RICHIESTI



CON IL SUPPORTO INCONDIZIONATO DI



**NUOVA  
BATTISTONI**  
Ortopedia  
ausili per la riabilitazione e lo sport

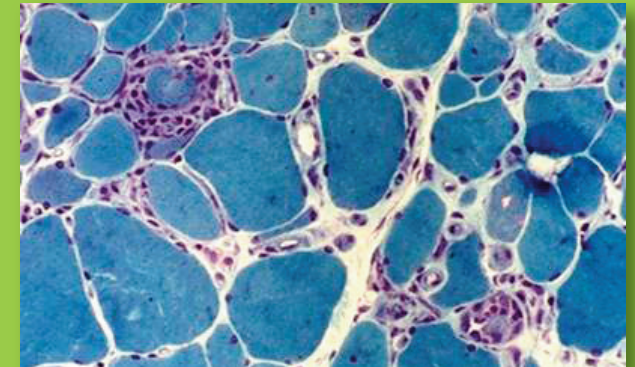


## CINQUANTENARIO DELLA SEZIONE DI TORINO

**Il miglioramento dell'approccio  
clinico e terapeutico  
per le malattie neuromuscolari:  
la svolta del nuovo millennio**

**Torino, 28 Ottobre 2017**

Aula Magna "A.M. Dogliotti"  
Centro Congressi Molinette



## SEGRETERIA SCIENTIFICA

### **Tiziana Mongini**

S.S. Malattie Neuromuscolari  
Dipartimento di Neuroscienze  
AOU Città della Salute e della Scienza di Torino

### **Liliana Vercelli**

S.S. Malattie Neuromuscolari  
Dipartimento di Neuroscienze  
AOU Città della Salute e della Scienza di Torino

### **Federica Ricci**

S.C. Neuropsichiatria Infantile  
AOU Città della Salute e della Scienza di Torino

## FACULTY

*Corrado Angelini* (Venezia)  
*Angela Berardinelli* (Pavia)  
*Elisabetta Bignamini* (Torino)  
*Claudio Bruno* (Genova)  
*Andrea Calvo* (Torino)  
*Adriano Chiò* (Torino)  
*Cesare Gregoretti* (Palermo)  
*Alessio Mattei* (Torino)  
*Tiziana Mongini* (Torino)  
*Elena Pegoraro* (Padova)  
*Luisa Politano* (Napoli)  
*Fabrizio Racca* (Alessandria)  
*Federica Ricci* (Torino)  
*Valeria Sansone* (Milano)  
*Filippo Santorelli* (Calambrone - Pisa)  
*Gabriele Siciliano* (Pisa)  
*Rossella Tupler* (Modena)

## SEGRETERIA ORGANIZZATIVA

### **PROVIDER ECM N. 804**

### **SELENE SRL** Eventi e Congressi

*Laura Trincherò*  
Via G. Medici, 23 – 10143 Torino  
Tel. 011/7499601 – Fax 011/7499576  
E-mail: selene@seleneweb.com

## PROGRAMMA SCIENTIFICO

**08.30** Apertura dei lavori e saluto Autorità

### SESSIONE 1

Moderatori:  
*Siciliano G.* (Pisa), *Mongini T.* (Torino)

**09.00** Le tappe storiche delle malattie neuromuscolari e della UILDMD negli ultimi 50 anni  
*Angelini C.* (Venezia)

**09.30** Come è cambiato il percorso diagnostico nel bambino  
*Ricci F.* (Torino)

**10.00** Come è cambiato il percorso diagnostico nell'adolescente e nell'adulto  
*Pegoraro E.* (Padova)

**10.30** Come è cambiato l'approccio terapeutico  
*Santorelli F.* (Calambrone - Pi)

**11.00** Coffee Break

### SESSIONE 2

Moderatori:  
*Tupler R.* (Modena), *Berardinelli A.* (Pavia)

**11.30** La distrofia muscolare di Duchenne  
*Berardinelli A.* (Pavia)

**11.50** L'atrofia muscolare spinale  
*Bruno C.* (Genova)

**12.10** La FSHD  
*Tupler R.* (Modena)

**12.30** Le distrofie miotoniche  
*Sansone V.* (Milano)

**12.50** Discussione

**13.00** Lunch

## WORKSHOP

### "I NUOVI PERCORSI ASSISTENZIALI MULTIDISCIPLINARI"

Moderatori:  
*Chiò A.* (Torino), *Politano L.* (Napoli),  
*Gregoretti C.* (Palermo)

**14.30** L'assistenza respiratoria nel bambino e nell'adulto  
*Mattei A.* (Torino), *Bignamini E.* (Torino),  
*Racca F.* (Alessandria)

**15.15** Le problematiche cardiologiche  
*Politano L.* (Napoli)

**16.05** La presa in carico del paziente come modello territoriale: l'esempio della SLA  
*Calvo A.* (Torino)

**16.25** Discussione e Test ECM  
Chiusura dei lavori

# Il miglioramento dell'approccio clinico e terapeutico per le malattie neuromuscolari: la svolta del nuovo millennio

Torino, 28 Ottobre 2017

## SCHEDA DI ISCRIZIONE

*Compilare in stampatello e restituire a:*

**SELENE Srl**

Via G. Medici 23 - 10143 Torino

Fax 011 7499576 - E-mail: [pediatria@seleneweb.com](mailto:pediatria@seleneweb.com)

Cognome

Nome

Data di nascita

Luogo

C.F.

(OBBLIGATORIO PER I CREDITI FORMATIVI ECM)

Via (residenza)

CAP

Città

Prov.

Tel.

Fax

E-mail

Cell.

Qualifica professionale

Disciplina

Ente/Ospedale

Socio UILDM

Selene Srl la informa che i Suoi dati saranno trattati in ottemperanza a quanto previsto dall'art. 13 del d.lgs. 196/2003 e potranno essere trasmessi alle funzioni interne o esterne competenti per espletare le procedure organizzative, amministrative o contabili. Per prendere visione dell'informativa completa sulla privacy, si prega di consultare il sito: [www.seleneweb.com](http://www.seleneweb.com)